

## RFSW100 网络分析仪 适配器

扩展网络分析仪至16端口，  
5MHz-8.5GHz，  
测试手机天线/滤波器...等  
测试速度较快

可提供8个具有独立显示器的画面  
每个测试画面可单独设置参数并独立校准，  
不影响其他测试通道

# 目录

- 一、MEIRGEN RF Switch Box系统概述
- 二、MEIRGEN RF Switch Box系统结构
- 三、MEIRGEN RF Switch Box系统外观
- 四、MEIRGEN RF Switch Box配对网分
- 五、MEIRGEN RF Switch Box参数设置
- 六、MEIRGEN RF Switch Box系统软件
- 七、MEIRGEN RF Switch Box精度分析
- 八、MEIRGEN RF Switch Box系统优势

## 一、MEIRGEN RF Switch Box系统概述

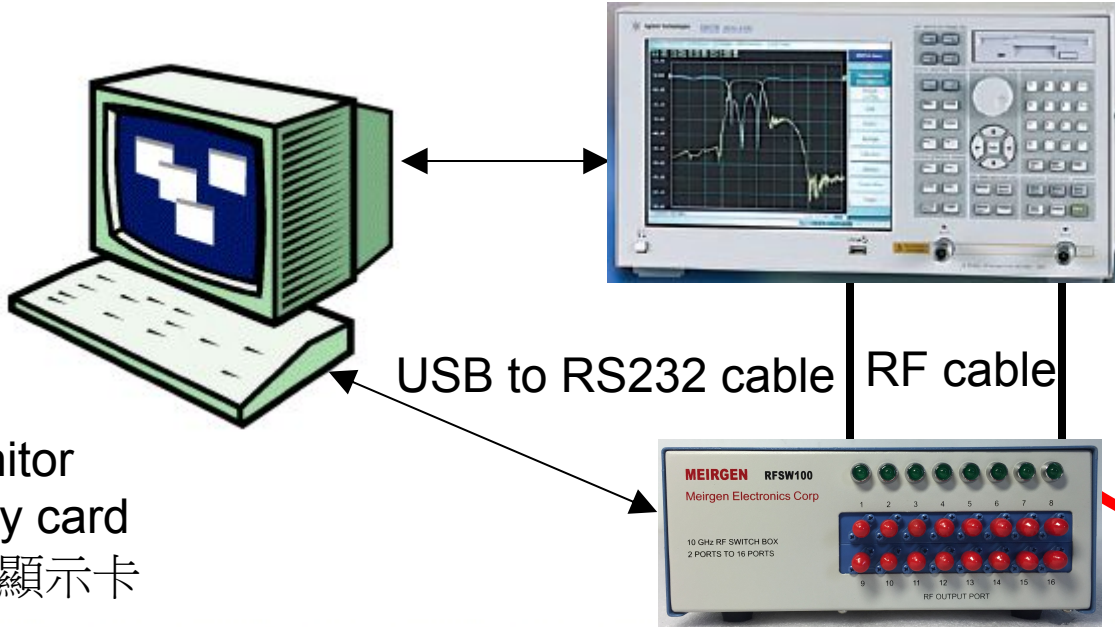
1. MEIRGEN RF Switch Box是梅尔根自主研发的虚拟多端口网络分析仪测试系统.

2. MEIRGEN RF Switch Box可将一台矢量网络分析仪扩展为16端口矢量网络分析仪测试系统,且测试精度与速度无明显差异.

3. MEIRGEN RF Switch Box测试系统最多可测试16个单端口(或8个双端口)器件的衰减、回波损耗、VSWR、阻抗等测试参数.

4. MEIRGEN RF Switch Box测试系统适用于大批量生产测试:手机天线、滤波器或其他的多端口器件.

# 二、MEIRGEN RF Switch Box系統結構



Agilent Vector Network Analyzer  
 網路分析儀

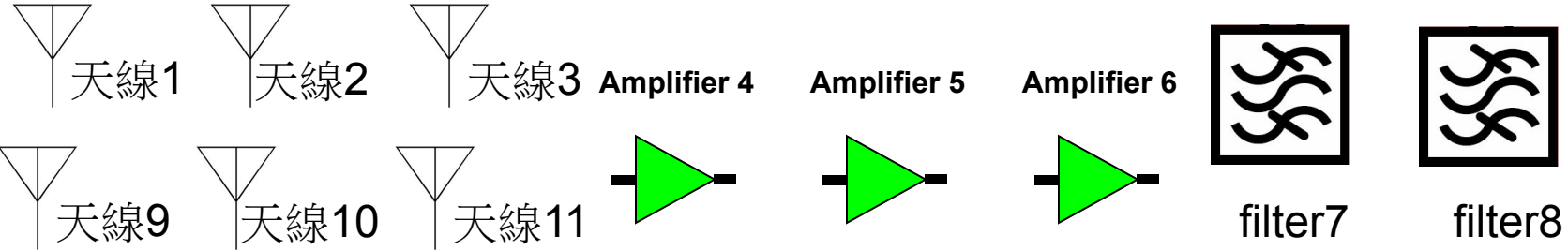
8 monitor display card  
 8螢幕顯示卡

USB to RS232 cable    RF cable

RF switch  
 RFSW100  
 16 PORT  
 8.5 GHz



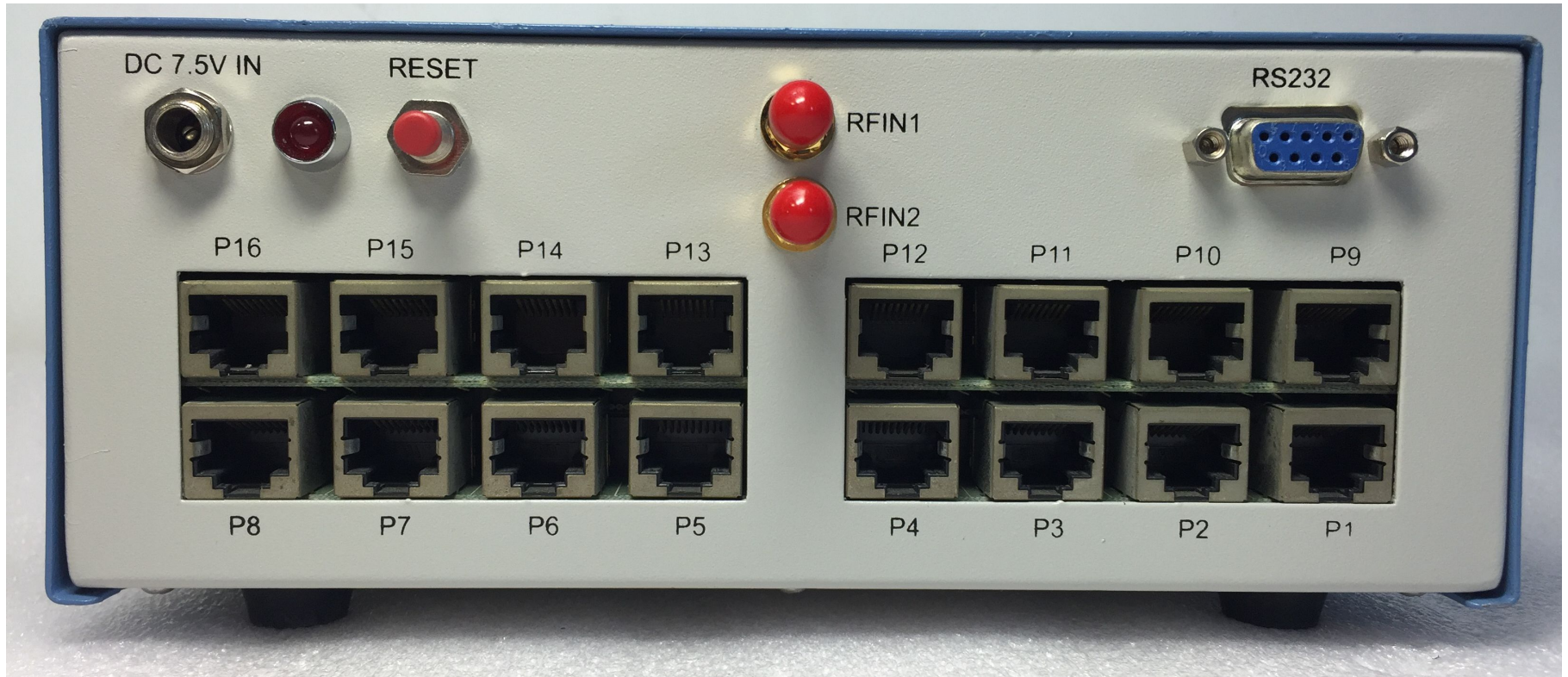
Frequency 1    Frequency 2    Frequency 3    Frequency 4    Frequency 5    Frequency 6    Frequency 7    Frequency 8



## 三、MEIRGEN RF Switch Box系统外观



RFSW100 前视图



RFSW100 后视图



最多可达8个独立画面

# 四、MEIRGEN RF Switch Box配对网分

梅尔根 RF Switch Box可与 Agilent , Rohde & Schwarz, and Anritsu 等各厂牌网络分析仪配对使用.

安立 Anritsu



安捷伦Agilent



罗德与施瓦茨  
Rohde & Schwarz





# 五、MEIRGEN RF Switch Box参数设置

COM Port:

Deal Port:

显示设定

显示S11VSWR       显示S21dB       显示S12 (group delay)       显示S12 (phase)       显示Fc and BW

显示S21远端       显示S12 (group delay) Golden       显示S12 (phase) Golden

S11 (VSWR)\_Up:       S11 (VSWR)\_Low:       S21 (dB)\_Up:       S21 (dB)\_Low:

S12 GD\_Up:       S12 GD\_Low:       S12 phase\_Up:       S12 phase\_Low:

频率设定 (MHz)

Filter band: center freq.  span:  Point:  IF band:

rejection band: center freq.  span:  Point:  IF band:

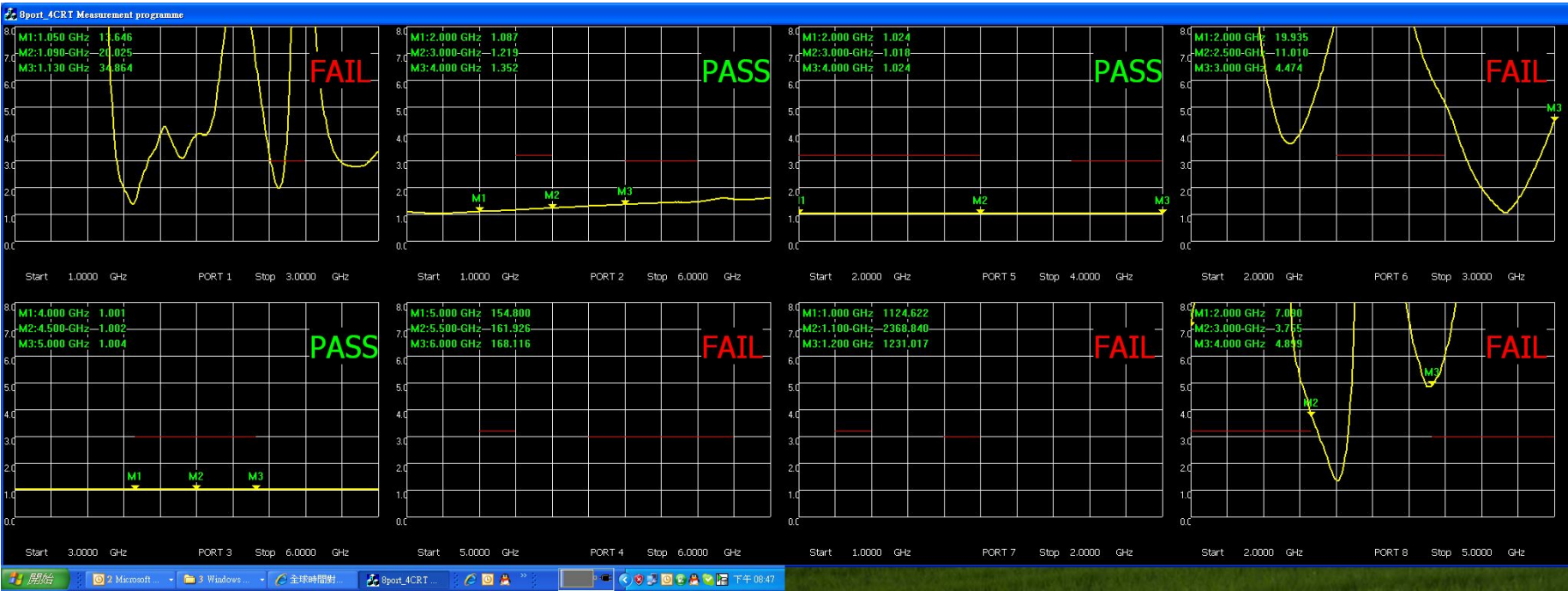
Mark info (MHz)

Mark1:  Mark2:  Mark3:  Mark4:  Mark5:  Mark6:  Mark7:  Mark8:

X值:  dB

Calibration

# 六、MEIRGEN RF Switch Box系統軟件

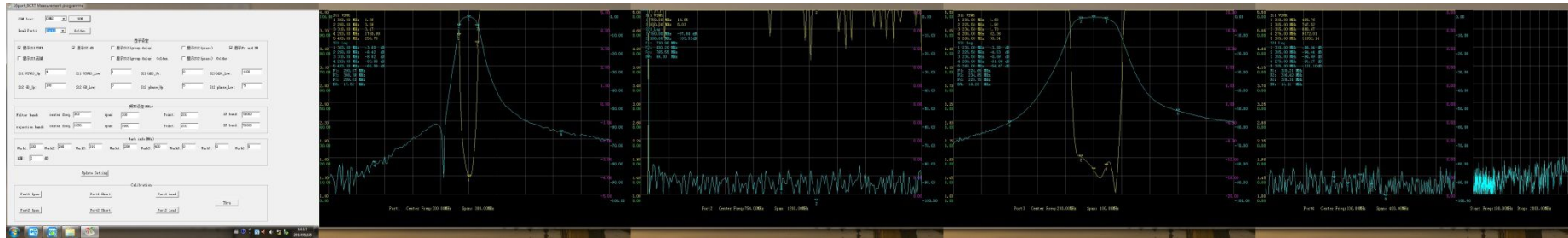


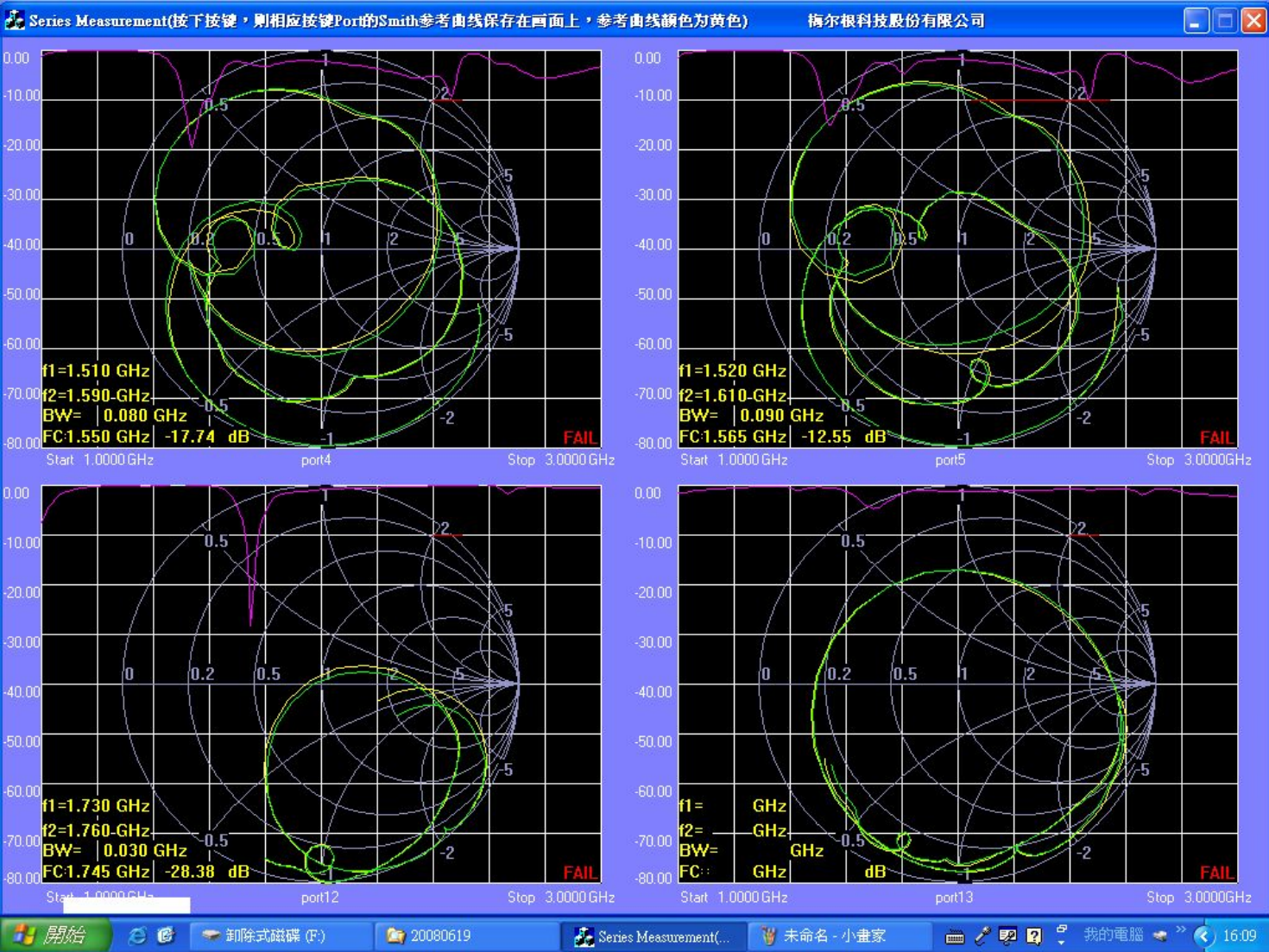
One port 两侧图形  
每个port不同频率范围

# 量測輸出圖形

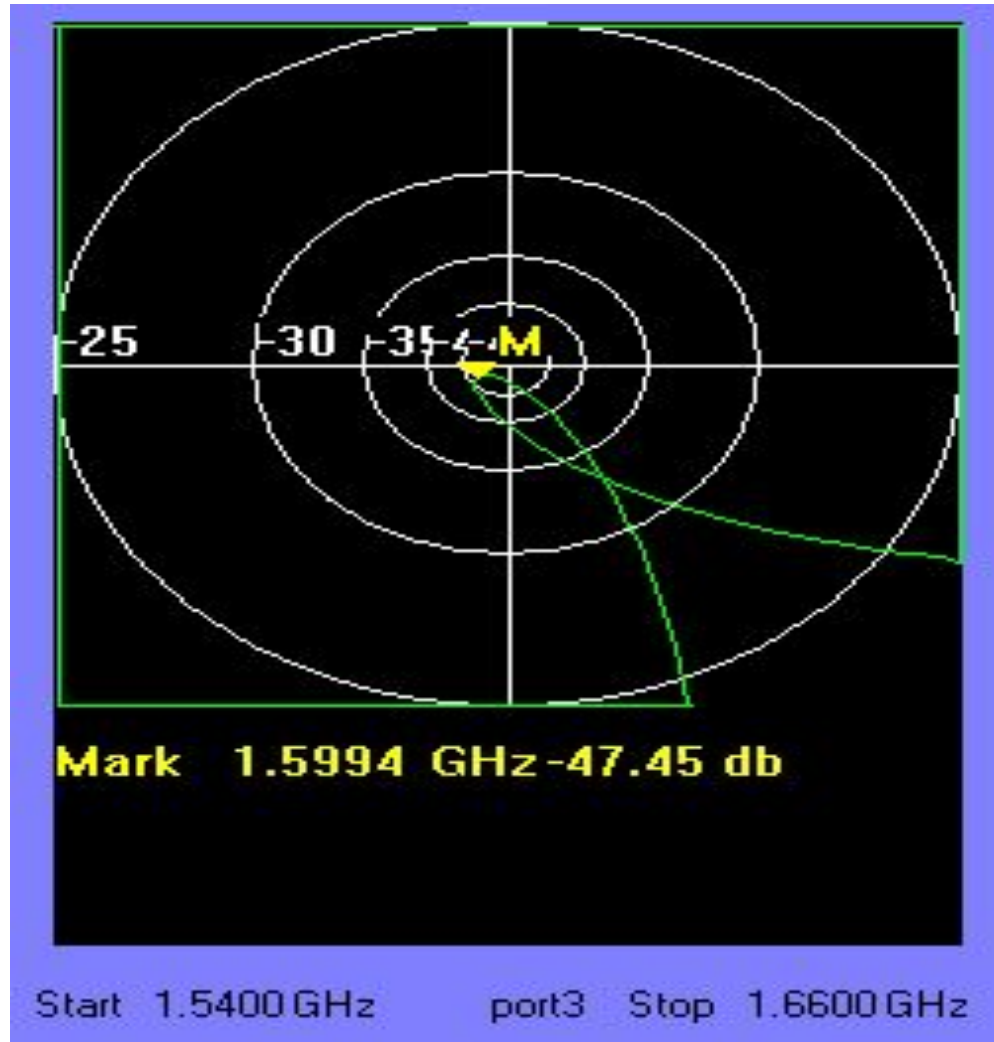
校正及參數設定

不同待測物量測圖形顯示





4 port 史密斯图及反射系数连续显示量测结果图  
可存储参考曲线及显示中心频率点与频宽



GPS 天线转折点自动寻找功能，可大量节约人工寻找判断时间  
(网络分析仪无法做到的动作)



## 七、MEIRGEN RF Switch Box精度分析

	S21	S12
R&S ZVL6校准后量测数据	<b>0.976-j0.207</b>	<b>0.977-j0.207</b>
SWITCH BOX校准后量测数据	<b>0.9707-j0.2059</b>	<b>0.9755-J0.2042</b>

SMA (male) to SMA (female) adaptor

Switch box 校准后数据与网络分析仪校准后数据比较

## 八、MEIRGEN RF Switch Box系统优势

1. 梅尔根RF Switch Box系统已经被多家企业运用于手机天线、滤波器的批量生产，性能优异，易于操作，测试效率较高。

- a. 昆山淳华科技, 使用于Apple Iphone天线测试(累计采购18台)
- b. 常州ACC瑞声科技, 使用于小米、Motrola等天线测试(累计采购10台)
- c. 台湾太盟科技之菲律宾工厂, 适用于6GHz射频滤波器生产(累计采购3台)
- d. 英硕科技之昆山科尔特电子厂及东莞康捷电子有限公司使用于天线产线测试(累计采购4台)
- e. 厦门通达集团用于手机天线产线测试(累计采购3台)



## 八、MEIRGEN RF Switch Box系统优势

### 2. 完善系统配置与测试功能

- a. 可提供8个具有独立显示器的画面
- b. 每个测试画面可单独设置参数并独立校准, 不影响其他测试通道
- c. 同时支持手动校准和自动校准
- d. 可选配按键控制盒, 用于触发测试, 并用灯号显示测试结果
- e. 支持条码扫描, 以及数据分析处理
- f. 支持与EMS/SFIS系统对接
- g. 权限管理: 为操作员与管理员提供管理模式

## 八、MEIRGEN RF Switch Box系统优势

### 3. 优异的射频性能

- a. 扩展端口数量：8端口/16端口
- b. 频率范围：5MHz-8.5GHz
- c. 速度较快 (E5071C (i7 CPU) 0.5GHz-6GHz 1601频率點)  
每个two port只需0.1秒，  
量测全部8对two port只需0.8秒，  
每个one port只需0.05秒，  
量测全部16port只需0.8秒

4. 梅尔根技术团队(深圳、江苏)可为客户提供48小时快速售后与现场服务保障

# Switch box 影片請參考

[http://www.tudou.com/programs/view/\\_Go1PmKBD8U/](http://www.tudou.com/programs/view/_Go1PmKBD8U/)

**MEIRGEN**

Meirgen Electronics Corp

梅爾根電子有限公司

**梅尔根电子有限公司**  
**Meirgen Electronics Corp.**

总公司：台湾高雄市明华路323号15F之2

886-7-5541877

886-932176956

梅尔根电子(深圳)有限公司：中国广东省深圳市福田区  
车公庙深南大道6017号(都市阳光名苑)1座8层8C

86-755-83563637

86-13861701716

nchen0@meirgen.com.tw